

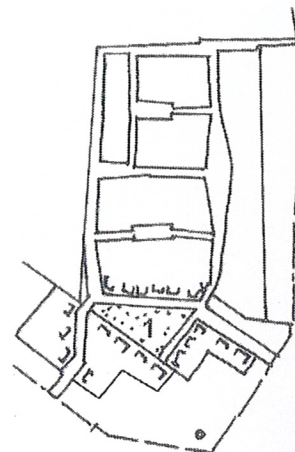


Figuur 5: Ontwerp Achter de Molen

### 2.4.1 Het driehoekige plein

#### Stedenbouwkundige typologie

Woningtype:	halfvrijstaande en (overwegend) vrijstaande woningen;
Oriëntatie hoofdgebouwen:	op de straat tenzij anders vermeld op de plankaart;
Verbijzonderingen:	zie fig. 6 verbijzonderingen;
Goothoogte:	max. 3,5 m;
Nokhoogte:	oplopend; max. 7 m (zie figuur 4 molenbio-toop);
Woningdiepte/-breedte <sup>1</sup> :	vooral brede ondiepe woningen;
Bijgebouwen:	bijgebouwen toegestaan;
Parkeren:	op eigen terrein;
Erfafscheidingen:	'groene' erfafscheidingen zoals hagen en heesters (zie fig. 7);
Inrichting openbare ruimte:	landelijk karakter langs hoofdontsluiting met formele begeleiding door bomen en hagen, vrijliggende voetpaden achter hagen.



#### Architectonische typologie

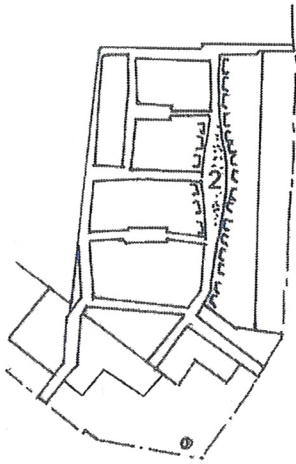
Karakter:	halfvrijstaande en ruime vrijstaande woningen in een landelijke sfeer op ruime kavels; landelijke, rustieke in landhuisstijl uitgevoerde architectuur;
Dakvorm:	langskappen evenwijdig aan de straat met eventuele accenten als topgevels en wolfs-einden;
Kleur- en materiaalgebruik:	neutraal rode bakstenen voor de gevels (geen wit of zwart) en donkerrode daken in gebakken materialen.



Figuur 8: referentiebeelden van het driehoekige plein

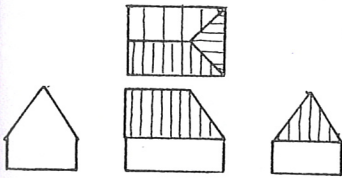
## 2.4.2 De groene laan

### Stedenbouwkundige typologie



- Woningtype: halfvrijstaande en vrijstaande woningen;  
Oriëntatie hoofdgebouwen: op de woonstraat tenzij anders vermeld op de plankaart;  
Verbijzonderingen: zie fig. 6 verbijzonderingen;  
Goothoogte: max. 3,5 m achterzijde bebouwing oostzijde van de laan;  
Nokhoogte: oplopend; max. 10 m (zie figuur 4 molenbio-top);  
Woningdiepte/-breedte: vooral diepe woningen;  
Bijgebouwen: bijgebouwen toegestaan;  
Parkeren: op eigen terrein;  
erfafscheidingen 'groene' erfafscheidingen zoals hagen en heesters (zie fig. 7), aandacht voor erfafscheidingen naar bestaande bebouwing Hapsedijk;  
Inrichting openbare ruimte: hoofdontsluiting met formele begeleiding door bomen en hagen, vrijliggende voetpaden en met een ruimtelijke verbijzondering in de vorm van een pleinachtige verbreding.

### Architectonische typologie



- Karakter: vrijstaande en halfvrijstaande woningen in een landelijke sfeer op ruime kavels, Landelijke architectuur;  
Dakvorm: aan de westzijde langskappen en aan de oostzijde dwarskappen, met een schilddak richting Hapsedijk (zie marge).  
Kleur- en materiaalgebruik: neutraal rode bakstenen voor de gevels (geen wit of zwart) en antraciete daken.

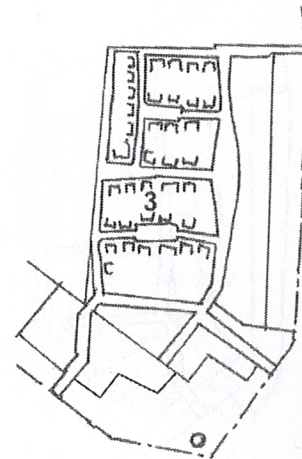


Figuur 9: Referentiebeelden van de groene laan

### 2.4.3 De woonstraten

#### Stedenbouwkundige typologie

Woningtype:	vrijstaande en halfvrijstaande woningen;
Oriëntatie hoofdgebouwen:	op de woonstraat tenzij anders vermeld op de plankaart;
Verbijzonderingen:	zie fig. 6 verbijzonderingen;
Goothoogte:	max. 6 m, max. 3,5 m voor zijde bebouwing grenzend aan buitengebied;
Nokhoogte:	oplopend van max. 8 m in zuidelijke deel tot max. 10 m in noordelijke deel (zie figuur 4 molenbiotoop);
Bijgebouwen:	bijgebouwen toegestaan;
Parkeren:	op eigen terrein;
Erfafscheidingen	'groene' erfafscheidingen zoals hagen, heesters en groensingels (zie fig. 7);
Inrichting openbare ruimte:	stenige inrichting straten met ruimtelijke verbijzonderingen in de vorm van pleintjes met bomen.



Figuur 10: Referentiebeelden van de woonstraten